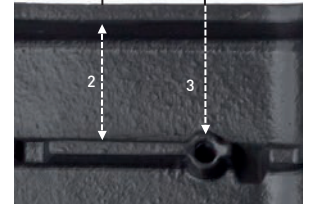


Flachdachziegel **Modena 11.**

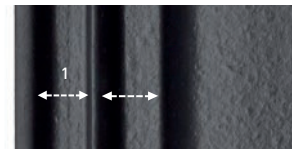


Modena 11 kupferbraun
Decklänge ca. 34,0 – 36,5 cm
Deckbreite ca. 23,4 – 23,9 cm



2. Verschieberegion 25 mm

3. Integriertes Nagelloch



1. Seitlicher
Verschieberegion 5 mm

Doppelte Kopf- und
Seitenverfaltung

Systemvorteile Modena 11

Beste klinkerharte Qualität

Schiefer-ton – der beste Rohstoff

Variable Decklänge (1)

Verschiebedachziegel mit einer variablen
Lattenweite von 25 mm

Sturmfest (2)

ein integriertes Nagelloch – jeder Dachziegel kann sturmfest
fixiert werden – einfach, sicher und wirtschaftlich

Sehr sparsam

mit nur 11,5 Dachziegeln pro m² Dachfläche i. M.

Harmonisches Dachbild

ausgewogenes Dachbild, ohne störende Decklinien

Schnell + dicht

- einfaches Eindecken in Einhand-Verlegung
- dichtes 4-Ziegeleck
- doppelte Kopf- und Seitenverfaltung
- Verstärkte Stege auf der Rückseite
(Begehbar selbst bei niedriger Dachneigung)

Umweltgerecht

- keine nachträgliche Silikonisierung

Geringe Verfaltung

Algen und Moose mögen es feucht –
ABC-Klinkerdachziegel mit geringer Wasseraufnahme

Geringe Dachneigung

Bei Dachneigungen von 17° – 14° ist der Modena 11 mit
einem regensicheren Unterdach verlegbar.

Technische Daten Modena 11

Decklänge	34 – 36,5 cm	Anlegemaß Ortgang links	14,5 cm	Gewicht je Stück	3,5 kg
empfohlene Decklänge	35,5 cm	Anlegemaß Ortgang rechts	17,5 cm	Regelgewicht i. M.	40,5 kg/m ²
Deckbreite	23,4-23,9 cm	Bedarf je m ²	11,4 – 12,3 Stück	Regeldachneigung	18°
empfohlene Deckbreite	23,7 cm	mittlerer Bedarf je m ²	ca. 11,5 Stück	Wasseraufnahme	i. M. 3%

Vor dem Eindecken sind die Ziegelmaße entsprechend der DIN EN 1304 und den Dachregeln des Deutschen Dachdeckerhandwerks zu überprüfen.

Firstziegel in Trockenverlegung

ca. Maße; Richtwerte incl. Konterlattung

TG 10

Dachneigung	LAF IN MM	FLA IN MM
20°	65	100
25°	60	90
30°	50	90
35°	40	85
40°	30	85
45°	30	80
50°	30	80

Hohlfalz – Modena 11

Dachneigung	LAF IN MM	FLA IN MM
20°	40	85
25°	30	80
30°	30	75
35°	30	75
40°	30	75
45°	30	75
50°	30	60

LAF = Lattenabstandfirst

FLA = Firstlattenabstand

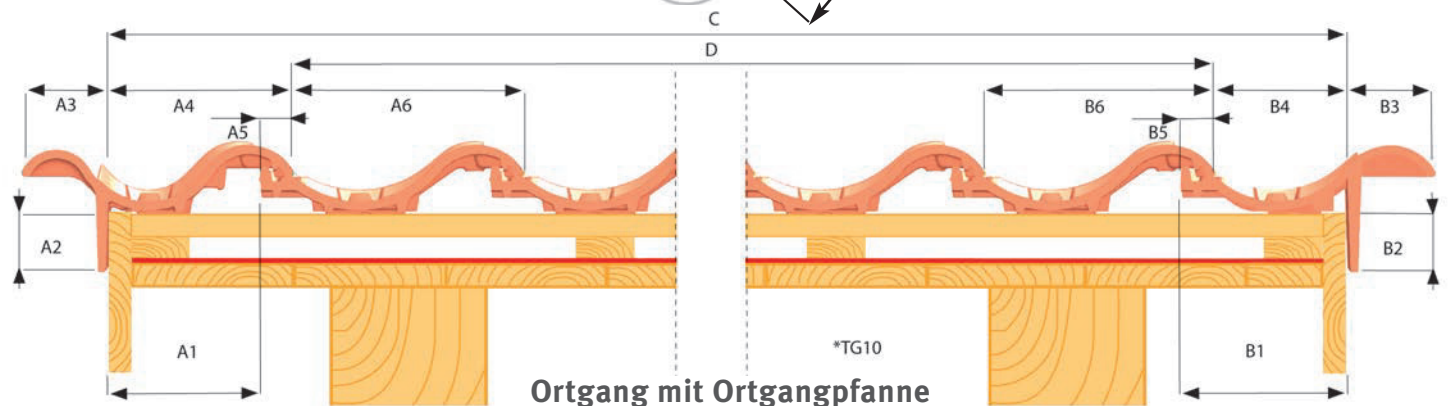
Genauere Maße sind vor Ort anhand von Ziegeln festzulegen!

Breite des Daches

Folgende Werte werden benötigt, um die Dachlänge einzuteilen:

- A1 = Anlegemaß Ortgang links
- B1 = Anlegemaß Ortgang rechts
- C = Breite des Daches
- D = einzuteilende Dachbreite

$$D = C - A4 - B4$$



Länge des Daches

Folgende Werte werden benötigt, um die Dachlänge einzuteilen:

X = Vorderkante Traufe bis Firstscheitelpunkt

Y = einzuteilende Dachlänge

$$Y = X - \text{Traufmaß} - \text{LAF}$$

$$Z = \text{Modena 11} \cdot 410 \text{ mm}$$

$$Z = \text{TG 10} \cdot 415 \text{ mm}$$

$$Z = \text{ABC-Hohlfalzziegel} \cdot 400 \text{ mm}$$

alle Angaben in mm

	A1	A2	A3	A4	A5	A6	B1	B2	B3	B4	B5	B6
TG 10	160	60	105	195	40	252	180	60	105	140	40	252
Hohlfalzziegel	135	60	110	190	50	225	170	60	110	120	50	225
Modena 11	145	55	100	185	45	237	175	55	100	130	45	237