

# Технические характеристики элементов водосточной системы Galeco PVC 152/100(80)

ДомСтрой-кровля

Москва, ул. Ярцевская, д. 27, стр. 8

телефон: +7 (499) 755-57-24, +7 (499) 391-53-34

ds-krovlya.ru

## Водосточный желоб

Назначение: Применяется для сбора дождевой воды с кровли. Коэкструзионный, с системой "Stop-overflow".

Код продукта: RE130-...-RY400

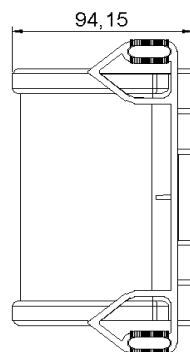
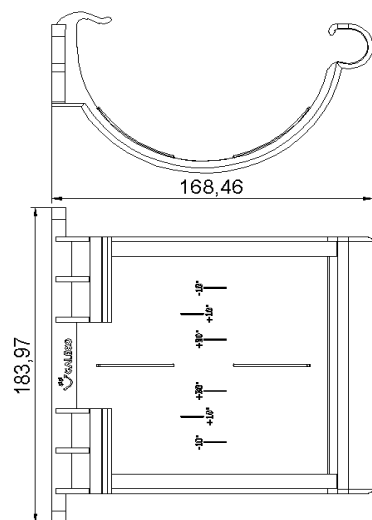
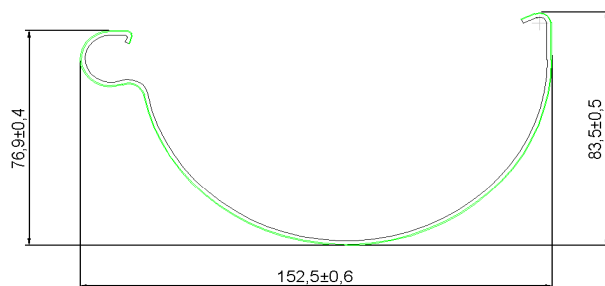
Типоразмер: 132

D, мм 152

d, мм 130

Длина, м 4

глубина, мм 76



## Соединитель желоба

Назначение: Комплектуется с резиновым уплотнителем для обеспечения герметизации соединений "желоб-желоб" с усиленной фиксацией. Компенсирует линейное расширение ПВХ.

Код продукта: RE130-...-LA

D, мм 152

d, мм 132

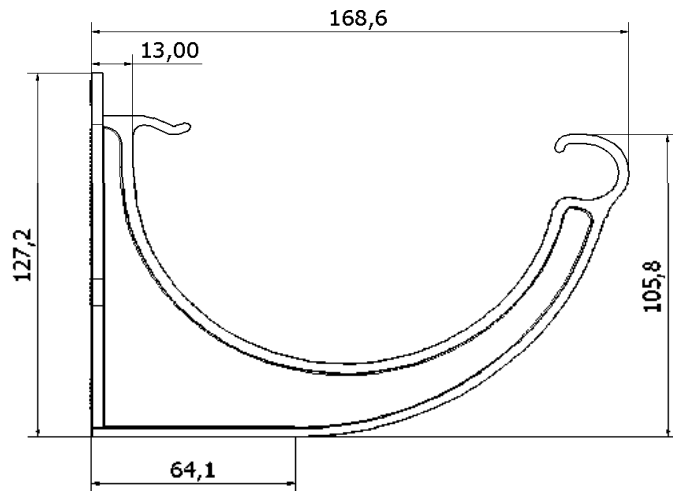
Длина, мм 150

## Заглушка желоба

Назначение: Завершение водосточного желоба на торцах.  
Поставляется отдельно для левой и правой сторон.  
Комплектуется с усиленным резиновым уплотнителем.

Код продукта: RE130--ZL  
RE130--ZP

D, мм 152  
d, мм 132



## Кронштейн пластиковый

Применяется для осуществления крепления желоба к лобовой доске при готовой кровле. Максимальный шаг монтажа - 40-50 см. Выполнен полностью из ПВХ.

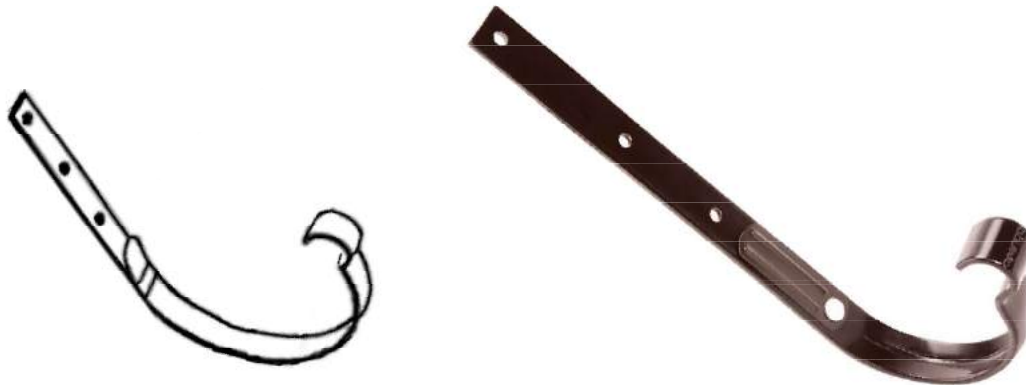
Код продукта: RE130--HP  
Длина, мм 127



## Кронштейн металлический длинный

Крюк монтируется на этапе монтажа кровельного покрытия к стропильной системе. 4 мм металл позволяет выносить критические нагрузки на водосточную систему. Максимальный шаг - 60 см.

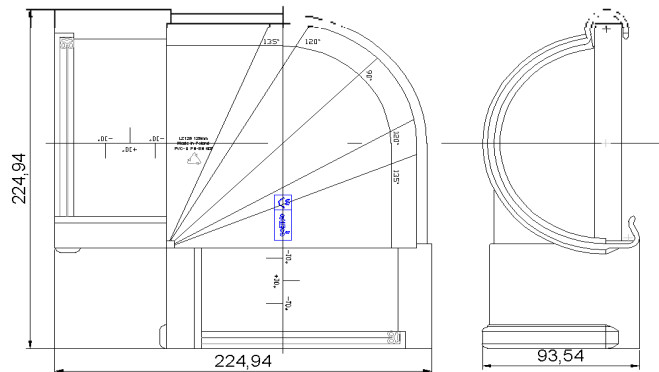
Код продукта: RE130--HM  
Длина, мм 295



## Кронштейн металлический короткий

Применяется для осуществления крепления желоба к лобовой доске при готовой кровле. Максимальный шаг монтажа - 50 см.

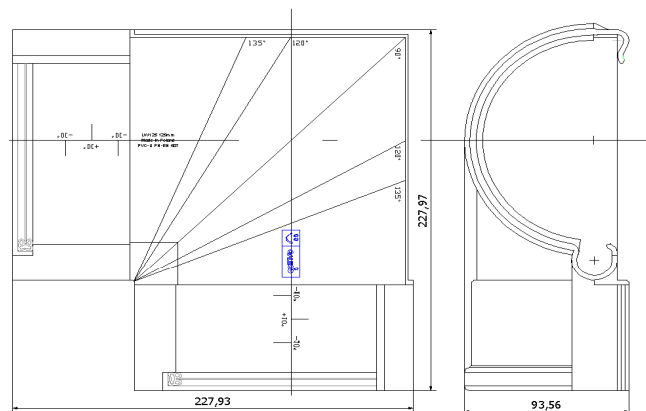
Код продукта: RE130--HD



## Внешний угол желоба 90 гр

карнизного угла. С усиленной системой фиксации и герметичным монтажом благодаря резиновым уплотнителям на соединениях.

Код продукта: RE130--LZ090



## Внутренний угол желоба 90 гр

карнизного угла. С усиленной системой фиксации и герметичным монтажом благодаря резиновым уплотнителям на соединениях.

Код продукта: RE130--LW090



## Внешний угол желоба регулируемый 90-150 гр



карнизного угла. С усиленной системой фиксации и герметичным монтажом благодаря резиновым уплотнителям на соединениях.

Код продукта: RE130--LZREG  
d, мм 127



## Внутренний угол желоба 135 гр

карнизного угла. С усиленной системой фиксации и герметичным монтажом благодаря резиновым уплотнителям на соединениях.

Код продукта: RE130--LW135  
d, мм 127

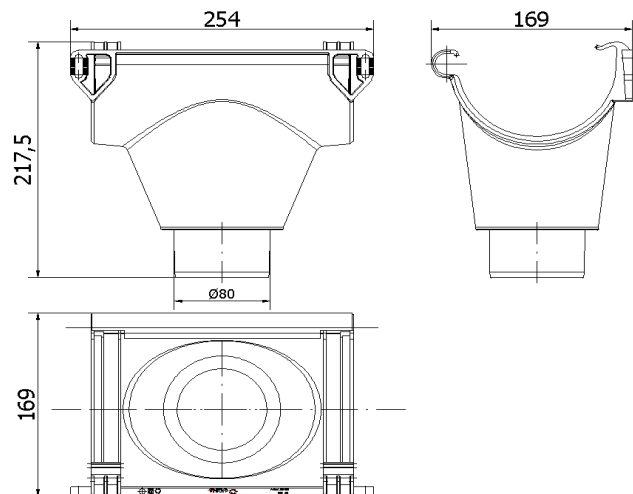
## Спец угол более 90 гр ( менее 90 гр) двухплоскостной

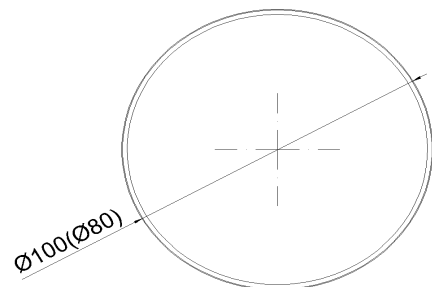
Поставляются на заказ.Так же имеется возможность изготовить угол на две различаемые плоскости карнизных высот.

## Водосточная воронка

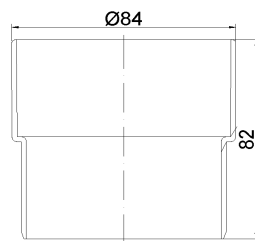
С уплотнителями.Монтируется в промежутке двух желобов для слива дождевой воды.

Код продукта:	RE130--OP080	RE130--OP100
d, мм	127	127
h (высота),мм	220	220
D выхода, мм	80	100

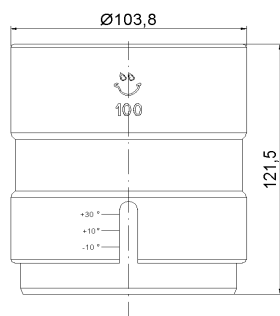




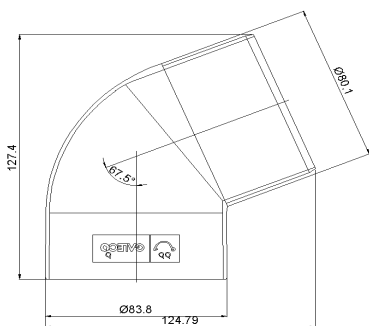
Муфта 80 мм



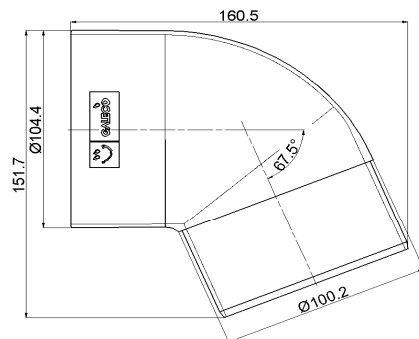
Муфта 100 мм



Колено 67 гр 80мм



Колено 67 гр 100мм



## Водосточная труба

Применяется для направленного отвода водных масс в наземную систему. Труба с трубой соединяются с помощью муфты соединения. А так же муфта соединения применяется в отсутствии свеса.

Код продукта: SP080--RU400 SP100--RU400

D, мм	80	100
L, мм	4 000	4 000

## Муфта

Применяется в местах соединения труб.

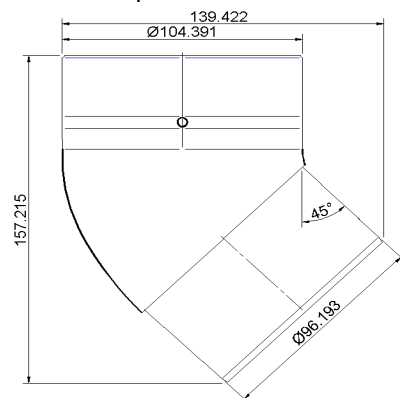
Код продукта:	SP080--MU	SP100--MU
D трубы, мм	80	100

## Колено 67 гр

Выполняет обход от воронки к стене трубы, парапеты или иные препятствия находящиеся на пути плоскости водосточной трубы, а так же для конечного изменения потока воды под углом к плоскости земли.

Код продукта:	SP080--K0067	SP100--K0067
D трубы, мм	80	100

Колено 45 гр 100мм



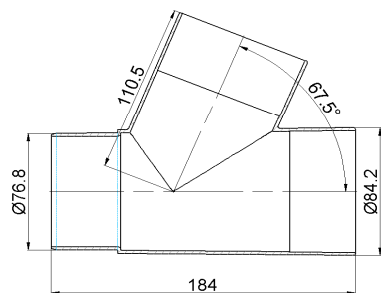
Колено 45 гр

Выполняет обход от воронки к стене трубы, парапеты или иные препятствия находящиеся на пути плоскости водосточной трубы, а так же для конечного изменения потока воды под углом к плоскости земли.

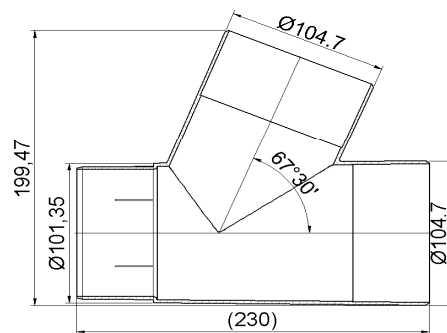
Код продукта: SP100 -- K0045

D трубы, мм 100

Тройник 67 гр 80мм



Тройник 67 гр 100мм



Тройник 67 гр

Технологическое решение для объединения двух стоков труб в один в местах, где один из двух стоков нарушает эстетические нормы или затрудняет отвод воды.

Код продукта: SP080--TR067

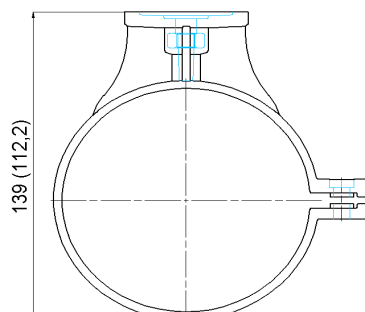
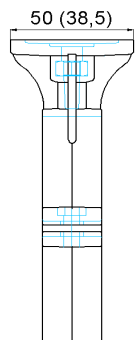
SP100 -- TR067

D, мм 80

100

L, мм 184

230



Хомут

Применяется для фиксации трубы к стене. Поставляется с дюбелем 100мм или 140мм, в зависимости от материала несущей стены и внешней отделки.

Код продукта: SP080--OD

SP100 -- OD

D, мм 80

100