

Ограждения Bastion для промышленных объектов



Готовые решения для:

- ⇒ Промышленных предприятий
- ⇒ Аэропортов
- ⇒ Вокзалов
- ⇒ Автостоянок
- ⇒ Школ
- ⇒ Детских площадок

Всегда в наличии на складе панели в цветах

RAL 6005
зеленый мох

Стандартные цвета панелей по каталогу RAL

RAL 1014
слоновая кость

RAL 1021
желтый

RAL 3005
вишневый

RAL 3020
красный

RAL 5005
синий

RAL 7040
серый

RAL 8017
шоколад

RAL 9005
черный

RAL 9016
белый

Внимание! Особенности полиграфии и цветопередачи монитора не позволяют передать цвета в полном соответствии с оригиналом.

Максимум как отправная точка

Самые прочные панели Grand Line для особенно жестких условий эксплуатации. Конструкция сварных панелей и толщины прутков обеспечивают **максимальную жесткость панелей** ограждения.

Максимум обеспечивает универсальность

Технические характеристики панелей и простота монтажа без применения сварочного оборудования позволяют применять **ограждения** практически **для любого типа территории**.

Приумножаем качество

Все элементы ограждения проходят 9 стадий подготовки поверхности, в том числе нанесение конверсионного слоя OXSILAN®, что значительно **увеличивает коррозионную стойкость изделия**.

Уверены в качестве

Предоставляется фирменная **письменная гарантия**.



Ограждения Bastion для промышленных объектов

Панели: Bastion 5/6, Bastion 6/8

Диаметр прутков:

⇒ **Вертикальных: 5 мм / 6 мм**

⇒ **Горизонтальных: 6 мм / 8 мм**

Размер ячейки: 200x55 мм

Ширина панели: 2,4 м; 2,51 м; 3,01 м; 3,11 м

Высота панелей: 1,03 – 3,43 м (шаг 0,2 м)

Качество начинается с материала

Панели изготовлены из стальных горячеоцинкованных прутков. Прутки оцинкованы по ГОСТ 3282.

Сохранение и приумножение качества

Большое количество прутков в панели увеличивает важность технологии сварки. Сварные соединения выполнены по технологии СМТ (Cold Metal Transfer), обеспечивающей сохранение цинкового слоя в местах сварки.

Гибкость решений

Возможно изготовление панелей из чёрного прутка с покрытием методом горячего цинкования по ГОСТ 9.307-89.

панели Bastion 5/6



панели Bastion 6/8



Ограждения Bastion для промышленных объектов

Столбы

- ⇒ 62x55x1,4 мм
- ⇒ 80x80x2 мм
- ⇒ 80x80x3 мм
- ⇒ 90x55x1,6 мм

Качество начинается с материала

Для столбов с толщиной стенки 1,4 мм применяется марка проката 320. Столбы с толщиной стенки 2 и 3 мм изготовлены из марки проката 220.

Сохранение и приумножение качества

Соединительный шов столбов 62x55 и 90x55 мм создан по уникальной технологии Seam-lock. Технология позволяет не применять сварку, что обеспечивает сохранность цинкового покрытия, т.е. долговечность каждого столба.

Гибкость решений

По желанию заказчика столбы могут быть изготовлены из неоцинкованной стали с последующим нанесением защитного цинкового слоя методом горячего цинкования по ГОСТ 9.307-89.

столб 62x55



столб 80x80

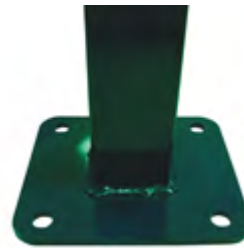


столб 90x55



Столб с приваренным основанием

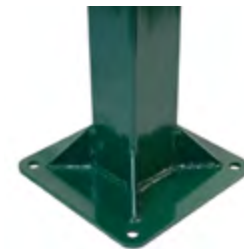
прямоугольный фланец



треугольный фланец



усиленный фланец



Высота панелей	Столб	Кол-во креплений на столб	Высота столба		
			С фланцем	Под бетонирование	
				Крепление скоба	Крепление хомут
1,03 м	62x55x1,4 мм	2	1,065 м	1,5 м	1,5 м
1,23 м		2	1,265 м	1,7 м	2,0 м
1,43 м		2	1,465 м	1,9 м	2,0 м
1,53 м		3	1,565 м	2,0 м	2,0 м
1,73 м		3	1,765 м	2,2 м	2,5 м
1,93 м		3	1,965 м	2,4 м	2,5 м
2,03 м		4	2,065 м	2,5 м	2,5 м
2,23 м		4	2,265 м	2,7 м	3,0 м
2,43 м		4	2,465 м	3,0 м	3,0 м
2,63 м		4	2,665 м	3,5 м	3,5 м
2,83 м	80x80x2 мм 80x80x3 мм 90x55x1,6 мм	4	2,865 м	3,5 м	3,5 м
3,03 м		4	3,065 м	4,0 м	4,0 м
3,23 м		4	3,265 м	4,0 м	4,5 м
3,43 м		5	3,465 м	4,5 м	4,5 м
2,03 + 1,03 м		6	3,095 м	4,0 м	4,0 м
2,03 + 2,03 м		8	4,095 м	5,0 м	5,0 м

Ограждения Bastion для промышленных объектов

Крепления

- ⇒ Скоба + Болт
- ⇒ Скоба + Винт
- ⇒ Скоба Bastion
- ⇒ хомут на столб 62x55
- ⇒ хомут на столб 80x80

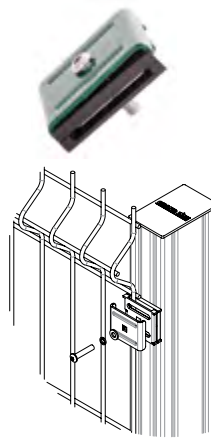
Обратите внимание при заказе:

Для крепления "Скоба + Болт" изготавливаются столбы с отверстиями.
 Для крепления "Скоба + Винт" производятся столбы с резьбовыми втулками (бонки).
 Для крепления "Хомут" отверстия в столбах не выполняются.

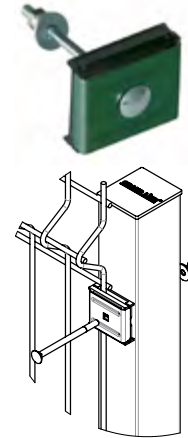
Качество в специализации

Крепления специально разработаны для систем ограждения, что означает полное соответствие условиям эксплуатации, антивандальность креплений, комплектацию всеми необходимыми элементами (например, пластиковыми вставками для крепления "Хомут").

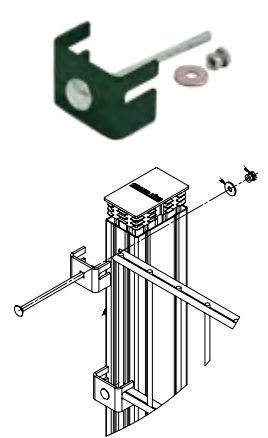
крепление «Скоба + Винт»



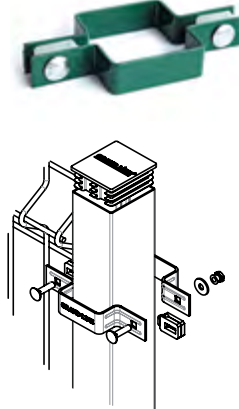
крепление «Скоба + Болт»



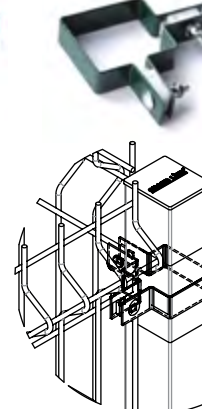
крепление «Скоба Bastion»



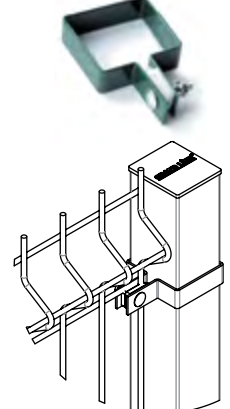
хомут прямой



хомут угловой



хомут крайний



Дополнительная комплектация

Наконечники для барьеров безопасности

- ⇒ Наконечники V и L для столба 62x55
- ⇒ Наконечники V и L Medium
- ⇒ Наконечник прямой
- ⇒ Наконечник универсальный

Наконечник для уличного освещения

Винтовые опоры

- ⇒ на фланце

V - наконечник для столба 62x55



L - наконечник для столба 62x55



Универсальный наконечник



Винтовая опора на фланце 1,2 м, 1,5 м



V - наконечник Medium



L - наконечник Medium



Прямой наконечник



Наконечник для уличного освещения



Ограждения Bastion для промышленных объектов

Калитки и Ворота Bastion:

- ⇒ **Ширина:**
калитка - 1 м; 1,25 м
ворота - 3,0-9,0 м (с шагом 0,5 м)
- ⇒ **Высота:**
калитка - 1,03 м; 1,53 м; 1,73 м; 2,03 м; 2,43 м
ворота - 1,53 м; 1,73 м; 2,03 м; 2,43 м
- ⇒ **Опорные столбы:**
80x80 мм; 100x100 мм; 140x140 мм
- ⇒ **Рамка:**
столб - 60x60 мм
- ⇒ **Заполнение:**
панель Bastion 5/6
- ⇒ **Фурнитура:**
петли Locinox GBMU4DSHIELD
замок Locinox LAKQ U2
ригель в землю для ворот Locinox VSF - 2 шт
притворная планка для калитки и ворот
Locinox SAKL QF



Откатные ворота Bastion:

- ⇒ **Ширина:**
3,0-9,0 м (с шагом 0,5 м)
- ⇒ **Высота:**
2,03 м; 2,23 м; 2,43 м
- ⇒ **Рамка ворот, опорная и притворная рамка:**
столб 60x60 мм или 80x80 мм
в зависимости от веса ворот
- ⇒ **Заполнение:**
панель Bastion
- ⇒ **Фурнитура - роликовая система для откатных ворот Alutech:**
опоры роликовые - 2 шт
шина направляющая
ролик опорный
улавливатель нижний
улавливатель верхний
шина с поддерживающими роликами
подставка для роликовых опор - 2 шт
заглушка балки торцевая
анкерные болты



Комплект для автоматизации откатных ворот (заказывается отдельно)

- ⇒ ручная разблокировка
- ⇒ плавная работа
- ⇒ запоминание положений
- ⇒ обнаружение препятствий
- ⇒ автоматическое закрывание
- ⇒ защита от влаги

